

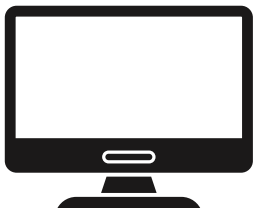
## 5. กลุ่มตรวจพิสูจน์ทางเคมี (FCS)

- ตรวจหาปริมาณแอลกอฮอล์ในเลือด น้ำวุ้นลูกนิยน์ตา และปัสสาวะ
- ตรวจหาสารเสพติดในปัสสาวะ เส้นผม ตลอดจนของกลางในสถานที่เกิดเหตุ
- ตรวจหาสารพิษ เช่น ยาฆ่าแมลง
- ตรวจพิสูจน์ชนิดของยา
- ตรวจพิสูจน์น้ำมันเชื้อเพลิงในคดีเพลิงไหม้
- ตรวจสารระเบิด
- ตรวจชนิดของเส้นใย



## 6. กลุ่มตรวจพิสูจน์พยานหลักฐานทางอิเล็กทรอนิกส์ (DFL)

- ตรวจพิสูจน์พยานหลักฐานประเภทไฟล์ ข้อมูลดิจิทัล โดยการสืบค้น และการกู้คืน ข้อมูลดิจิทัลจากคอมพิวเตอร์ อุปกรณ์สื่อสาร เคลื่อนที่ สื่อบันทึกข้อมูล และอุปกรณ์เครือข่าย
- ตรวจการตัดต่อไฟล์ภาพและคลิปเสียง (ไม่สามารถตรวจพิสูจน์ว่าเป็นเสียงของใคร)
- ตรวจหาความเร็วของยานพาหนะจากไฟล์ภาพเคลื่อนไหว



## Contact



กลุ่มบริหารจัดการวัตถุพยาน  
สถาบันนิติวิทยาศาสตร์ กระทรวงยุติธรรม

โทร : 062-323-9000

Line ID : emccifs



สถาบันนิติวิทยาศาสตร์  
เลขที่ 111 ม.4  
ต.บ้านใหม่ อ.เมือง  
จ.ปทุมธานี 12000



ขอข่ายการให้บริการตรวจพิสูจน์  
ของสถาบันนิติวิทยาศาสตร์



# ขอข่ายการให้บริการ ของห้องปฏิบัติการ สถาบันนิติวิทยาศาสตร์

## 1. กองสารพันธุกรรม (DNA)

- ตรวจหารูปแบบสารพันธุกรรมจากวัตถุพยานที่เก็บจากสถานที่เกิดเหตุ จากบุคคลที่มีชีวิต จากศพ ชิ้นส่วนศพ และชิ้นส่วนกระดูก
- ตรวจเปรียบเทียบรูปแบบสารพันธุกรรมกับวัตถุพยานทั้งหมดในคดี และฐานข้อมูล
- ตรวจพิสูจน์วัตถุพยานทางชีวภาพ เช่น คราบโลหิต คราบอสุจิ ตัวอสุจิ และไคอะตอม
- ตรวจหารูปแบบสารพันธุกรรม เพื่อพิสูจน์บุคคล พิสูจน์ความเป็นบิดา มารดา บุตร และเครือญาติที่สืบเชื้อสายมาจากบรรพบุรุษเดียวกัน
- ตรวจเปรียบเทียบ DNA Profile กับฐานข้อมูล




## 2. กลุ่มตรวจพิสูจน์อาวุธปืนและวัตถุพยานทางฟิสิกส์ (FAB)

- ตรวจพิสูจน์อาวุธปืน เครื่องกระสุนปืน และร่องรอยเครื่องมือ
- ตรวจอาวุธปืน และเครื่องกระสุนปืน ว่าเป็นชนิดและขนาดใด
- ตรวจอาวุธปืน และ เครื่องกระสุนปืน ว่าเป็นอาวุธปืน และเครื่องกระสุนปืน ตาม พ.ร.บ. อาวุธปืน หรือไม่
- ตรวจอาวุธปืน และ เครื่องกระสุนปืน ว่าใช้ยิงทำอันตรายได้หรือไม่
- ตรวจลูกกระสุนปืน ปดอกระสุนปืน ว่าใช้ยิงมาจากปืนวัตถุพยานหรือไม่
- ตรวจพิสูจน์เขม่าปืนด้วยเทคนิค SEM-EDS จาก STUB
- ตรวจหมายเลขประจำตัวถัง และหมายเลขเครื่องยนต์ กรณีรถยนต์ต้องสงสัยนำเข้าผิดกฎหมาย



## 3. กลุ่มตรวจพิสูจน์พยานเอกสาร (DOC)

- ตรวจพิสูจน์เปรียบเทียบ ลายมือเขียน และลายมือชื่อ ภาษาไทย ภาษาอังกฤษ ภาษาที่เขียนโดยอักษรโรมัน
- ตรวจพิสูจน์การปลอมแปลง การขูดลบ ต่อเติม แก้ไข
- ตรวจพิสูจน์รอยกด 
- ตรวจพิสูจน์รอยตราประทับ
- ตรวจพิสูจน์ ชนิดของหมึก ชนิดของกระดาษ
- ตรวจพิสูจน์ระบบการพิมพ์ และตัวอักษรพิมพ์ดีด

## 4. กลุ่มตรวจพิสูจน์ลายพิมพ์นิ้วมือ (FIS)

- ตรวจหารอยลายนิ้วมือแฝง ฝ่ามือแฝง และฝ่าเท้าแฝงบนวัตถุพยาน และจากสถานที่เกิดเหตุ
- ตรวจเปรียบเทียบรอยลายนิ้วมือ ฝ่ามือ และฝ่าเท้าแฝง กับตัวอย่าง เพื่อยืนยันตัวบุคคล
- ตรวจเปรียบเทียบรอยลายนิ้วมือ และ ฝ่ามือแฝง กับสารบบลายพิมพ์นิ้วมือ และฝ่ามืออัตโนมัติ
- บันทึกแผ่นพิมพ์ลายนิ้วมือ 10 นิ้วและฝ่ามือลงในสารบบลายพิมพ์นิ้วมือและฝ่ามืออัตโนมัติ

